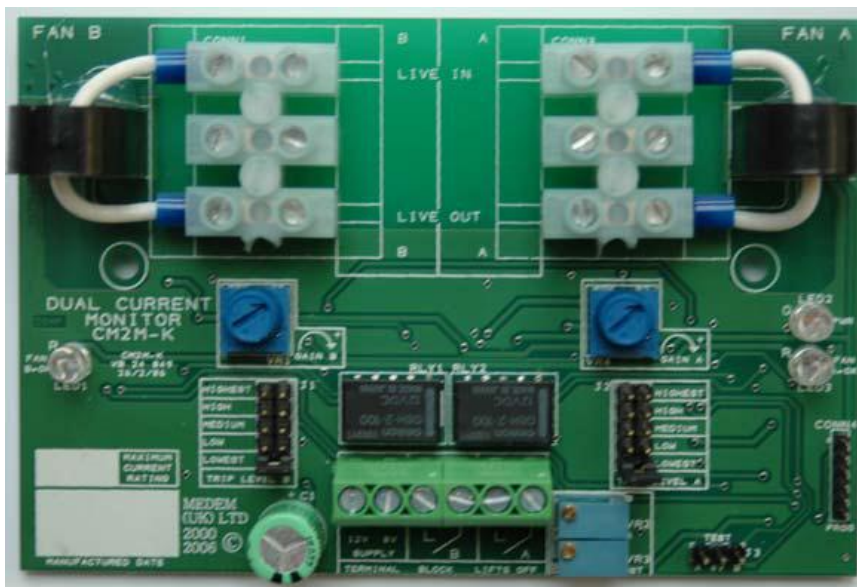


Medem strømovervågning med 2 kanaler model CM2M-K

Kosan Gas varenr. 24224



Bemærk: Denne vejledning skal sammenholdes med vejledningen for model VGPS-K og VPS-K, heri refereret til som hovedpanelet.

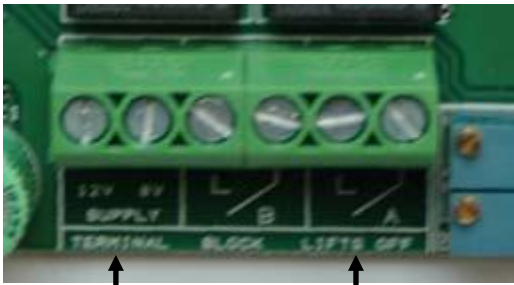
CM2M-K omfatter to strømovervågningskredsløb.

El-tilslutning:

Strømforsyningen til motoren tilsluttes gennem den ene kanal i CM2M-K. Strømforsyningen går ind via "Live in" og ud via "Live out" og tilsluttes til motoren.

Forsyningsnettets spænding: 220/380 VAC, 50 HZ, 24 A max. ved kontinuerlig drift.

Bemærk: El-tilslutning og skiltning skal overhold kravene i stærkstrømsbekendtgørelsen.



Til S1 eller E1 indgang på hovedpanelet.
Bemærk når man bruger mere end en CM2M-K,
skal disse serieforbindes.

12 volts terminalklemmer føres tilbage til hovedpanelet.

Lavspændingstilslutning

Med den korrekte lavspændingstilslutning vil en grøn lysdiode lyse. Dette viser, at CM2M-K forsynes med 12 V. Den røde lysdiode vil lyse, når den overvågede strømstyrke er over et vist niveau.

Bemærk: Den røde lysdiode vil blinke i 10-15 minutter, første gang den påviser strøm.



Man opnår finjustering med det blå potentiometer og en grovjustering ved hjælp af lus. Som vist er CM2M-K indstillet på sin mest fintmærkende position (lowest). Ved at dreje potentiometeret mod uret, øges den strømstyrke, der kræves for at motoren kan virke.

For yderligere at øge strømstyrken, kan lusen flyttes fra laveste indstillingsniveau (lowest) til de højere niveauer.

Vær altid opmærksom på, at når motoren er stoppet, slukkes den røde lysdiode (dette kan tage et par sekunder).